

Profesiografický výzkum učitele primárního vzdělávání

Alena Seberová

Taťána Göbelová

*Katedra pedagogiky primárního a alternativního vzdělávání
Pedagogická fakulta Ostravské univerzity*

APVV-0026-07 Profesia „učiteľ pre primárnej edukácie“ a
„učiteľ primárnej edukácie“ v dynamickom poňatí

SYNERGIE - Spolupráce VŠ se ZŠ a SŠ
CZ.1.07./2.2.00/07.0355



INVESTICE DO ROZVOJE VZDĚLÁVÁNÍ

OBSAH příspěvku:

- analýza teoretických přístupů. pojetí a modelů
ANALÝZY PROFESE / PROFESIOGRAFIE
(job analysis, work analysis; work description; work profiling) ve vztahu k systémům profesních činností.
- **metodologické přístupy** k tvorbě profesiogramu a možnosti analýzy profesiografických dat,
- **vybrané výsledky** profesiografického výzkumu učitele primárního vzdělávání: **APVV-0026-07** Profesia „učiteľ preprimárnej edukácie“ a „učiteľ primárnej edukácie“ v dynamickom poňatí

ANALÝZA PROFESE / PROFESIOGRAFIE (job analysis, work analysis; work description; work profiling)

- **Výchozí metodologická strategie** oborů zaměřených na PROFESI
- Obsahem není „pouhý“ seznam odborných činností , ale
- **komplexní, holistický přístup** v definování profese
- **Interdisciplinární charakter** profesiografických studií (psychologický, pedagogický, ekonomický, sociologický, medicínský,...)
- ANASTASI 1979; KOHOUTEK 2002; ŠTIKAR a kol. 2000; VŮJTĚCH a kol 2002; SANCHEZ a LEVINE 2001)

Schéma postupu tvorby profesiogramu (Bureš, 1981)

I. POPIS PRÁCE / PROFESE

1. Celková charakteristika profese

2. Členění profese

- a) na úkoly a podúkoly
- b) na profesionální činnosti a jejich části

3. Proud profesionálních aktivit

- a) návaznosti a interakce profesionálních činností a jejich části
- b) popis průběhu pracovního dne nebo jejího uceleného opakovaného cyklu

II. KRITÉRIA ÚSPĚCHU v profesi, profesionálních činnostech a jejich částech, úkolech a podúkolech a jejich vzájemné vztahy

III. VYHODNOCOVÁNÍ PROFESE a jejich činnostních elementů

1. Inventář činnostních elementů, která jsou z hlediska **kritéria úspěchu uzlová**
2. Stanovení **optimální metody řešení uzlových elementů**
3. Psychologická analýza **atypického průběhu činnosti** a mimořádných událostí v pracovní činnosti
4. **Mikroanalýza normálního průběhu činnostních elementů** z hlediska zvolené metody nápravy:
 - a) na jednotlivé úkony
 - b) na komponenty činností
 - c) na individuálně odlišné pracovní způsoby

IV. PŘEDPOKLADY ÚSPĚCHU

1. technické, organizačně ekonomické;
2. **kvalifikační** (znalosti – systémy vědomostí, schopností a dovedností)
3. sociální a sociálně psychologické (klíma, prostředí)
4. **psychologické**
 - a) vztahové: k práci, kolektivu:

pracovní motivace, pracovní spokojenost
 - b) prožitkové
 - c) procesy a funkce
 - d) stavy a jejich variabilita
 - e) **vlastnosti: schopnosti, temperament a charakter**

V. NÁVRHY ŘEŠENÍ

1. úprava pracovního prostředí
2. organizace pracovního procesu
3. organizace řídicích činností
4. pregraduální a postgraduální vzdělání a vzdělávání
5. **výběr pracovníků**
6. **poradenská péče o pracovníky (uvádějící učitelé, metodické skupiny v učitelských sborech, mentorství, tutorství, poradenská centra,...)**

APVV-0026-07 Profesia „učiteľ preprimárnej edukácie“ a „učiteľ primárnej edukácie“ v dynamickom poňatí

Hlavní řešitel: katedra predškolskej a elementárnej pedagogiky
Pedagogické fakulty Univerzity M. Bela v Banské Bystrici pod
vedením prof. B. Kasáčové, spoluřešitelé za ČR: T. Göbelová, R.
Burkovičová, A. Seberová

Cílem projektu APVV je „uskutečnit základní výzkum
*profesionálních činností v práci učitele preprimárního a
primárního vzdělávání v kontextu s deklarovanými a
požadovanými kompetencemi a způsobilostmi učitele
definovanými v profesních standardech a rovněž v kontextu
s vývojovými trendy profese (mezinárodní a národní dokumenty)“
(KASÁČOVÁ 2009, s. 28)*

Dílčí cíle výzkumu:

- Zjistit **časovou zátěž vykonávaných profesních činností** v průběhu tří fází sebepozorování učitele primárního vzdělávání, tj. vždy ve dvou týdnech včetně soboty a neděle.
- Vyhodnotit **proporce časové zátěže** pro jednotlivé profesní činnosti i jejich kategorie.
- Vyhodnotit proporce časové zátěže v relacích k běžnému pracovnímu týdnu (**pondělí – pátek**) a dnům pracovního volna (**sobota – neděle**).

Struktura výzkumného souboru: četnost

Do 10 let	26
<10 – 20 let	35
<20 – 30 let	28
<30 let a více	3
Neuvedli	10
Celkem	102

Celkový počet časových snímků: 1428

Metody: pozorování dlouhodobé, přímé participativní, introspekce učitele; **technika časového snímkování**

Výzkumný nástroj pro snímání profesních činností (Kasáčová, B.- Babiaková, S. a kol.)

POZOROVACÍ ARCH PRO PROFESIOGRAFII učitele primárního vzdělávání

Číslo proban

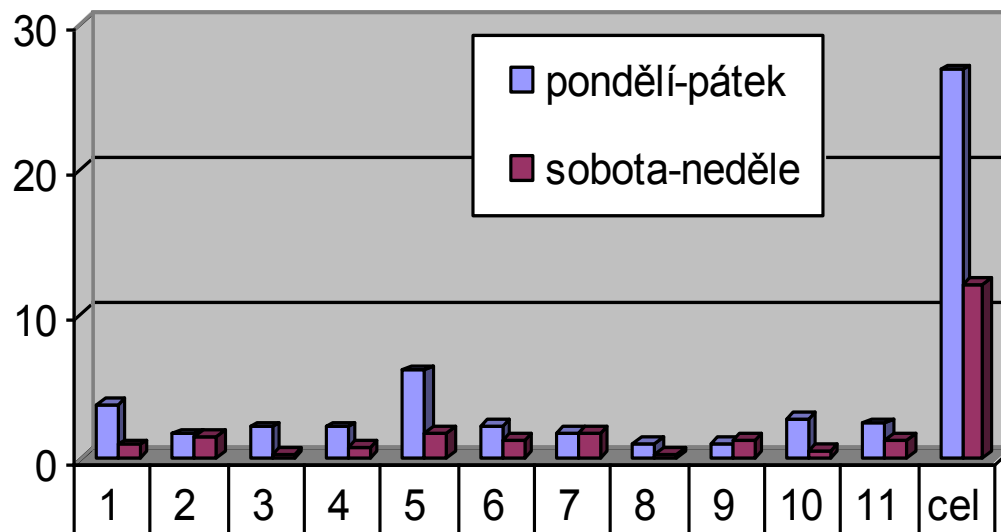
Datum:

Den v týdnu:

Kategorie a činnosti	Časové intervaly (přibližný čas v minutách napište do příslušného řádku)						
	7,00-8,00	8,00-9,00	9,00-10,00	10,00-11,00	11,00-12,00	12,00-13,00	13,00-14,00
A. Činnosti přímo související s vyučováním a jeho přípravou							
1. projektování a plánování výuky							
2. kontrola připravenosti žáka na vyučování							
3. činnosti navozující aktivizaci a motivaci žáka							
4. vysvětlování nového učiva							
5. řízení a koordinace učebních činností žáků							
6. prověřování učebních výsledků							
7. hodnocení v kontaktu se žákem							
8. příprava a realizace IVP pro žáky se speciálními výchovně-vzdělávacími potřebami							
9. navozování a řešení výchovných situací							
10. oprava a hodnocení žákovských prací							
11. tvorba učebních materiálů, pomůcek a názorných ukázek							
B. Ostatní činnosti související s edukací (výchovu a vzděláváním)							
12. činnosti související s diagnostikovaním žáků							
13. setkání a spolupráce s rodiči							
14. vedení pedagogické dokumentace							

Činnosti související s vyučováním a přípravou

1. projektování a plánování výuky
2. kontrola připravenosti žáka
3. aktivizaci a motivaci žáka
4. vysvětlování nového učiva
5. řízení a koordinace uč.čin. žáků
6. prověřování učebních výsledků
7. hodnocení v kontaktu se žákem
8. příprava a realizace MP
9. navozování a řešení výchovných situací
10. oprava a hodnocení žákovských prací
11. tvorba učebních materiálů, pomůcek



	1	2	3	4	5	6	7	8	9	10	11	cel
pondělí-pátek	3,7	1,6	2,2	2,1	6	2,2	1,7	1,1	1,1	2,7	2,4	27
sobota-neděle	0,9	1,5	0,4	0,8	1,8	1,3	1,7	0,3	1,3	0,6	1,3	12

Ostatní činnosti související s edukací

12. diagnostikování žáků

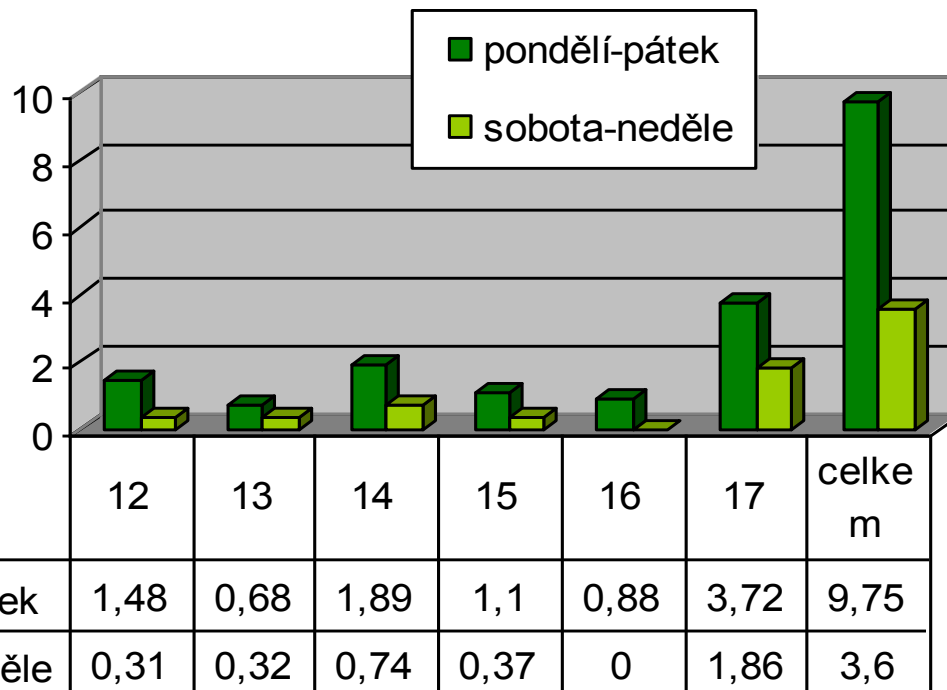
13. setkávání a spolupráce s rodiči

14. vedení pedagogické dokumentace

15. konzultace s učiteli
a dalšími odborníky

16. porady a schůze ve škole

17. dozory



Činnosti vyplývající z ostatních činností učitele

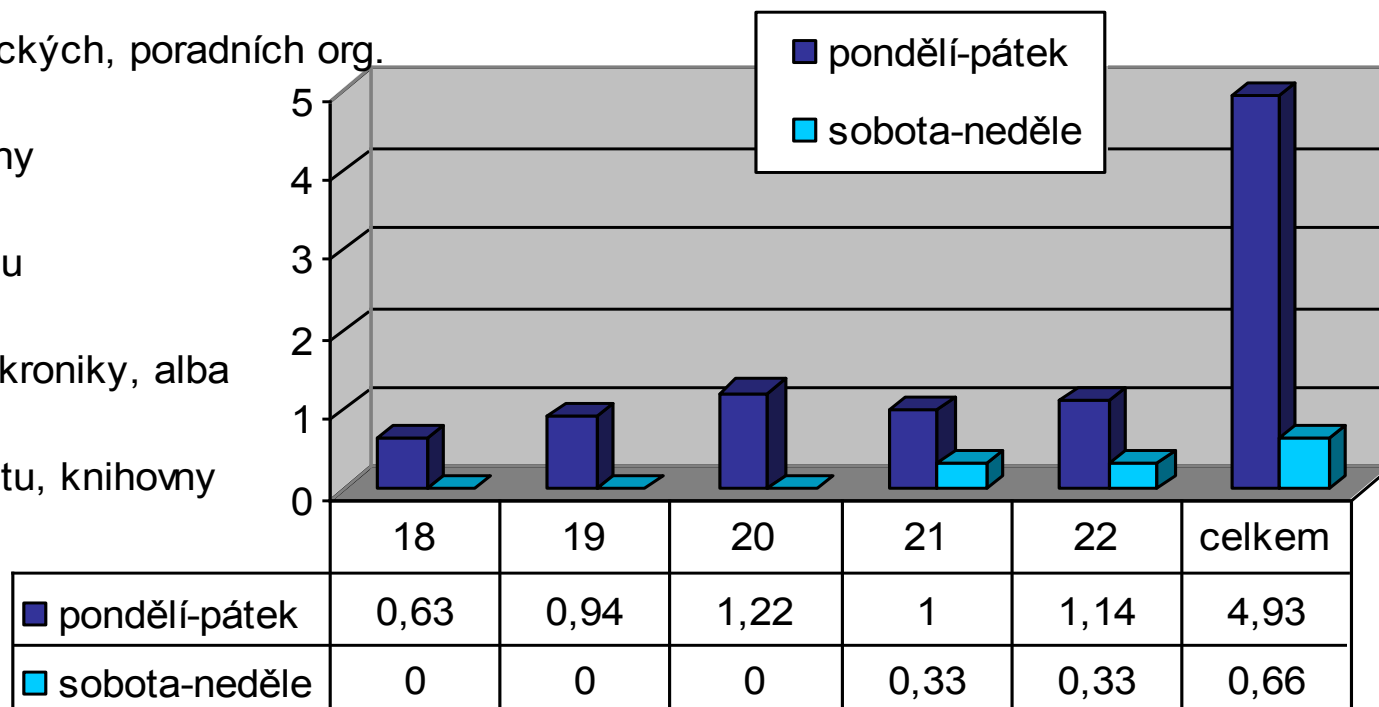
18. práce v metodických, poradních org.

19. vedení knihovny

20. vedení kroužku

21. vedení školní kroniky, alba

22. správa kabinetu, knihovny



Vzdělávání a sebevzdělávání, mimoškolní a jiné činnosti

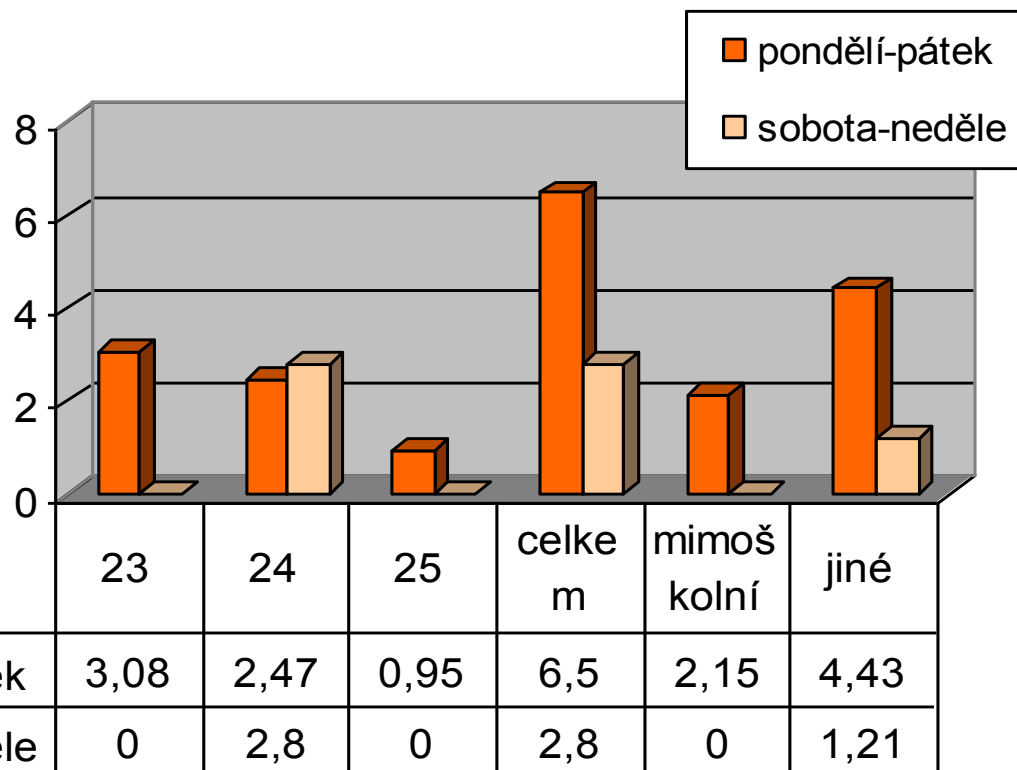
23.účast na vzdělávání

24.samostudium

25.vzdělávání jiných kolegů

mimoškolní činnosti

jiné činnosti



Časová zátěž kategorií profesních činností

A činnosti související s vyučováním a přípravou

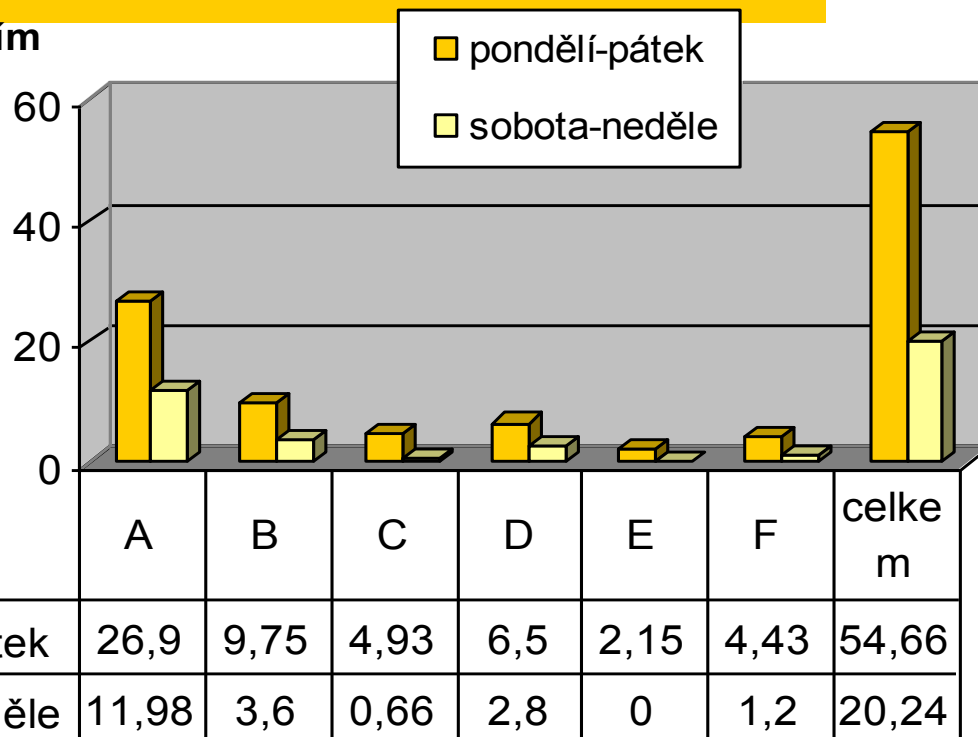
B ostatní činnosti související s edukací

C ostatní činnosti učitele

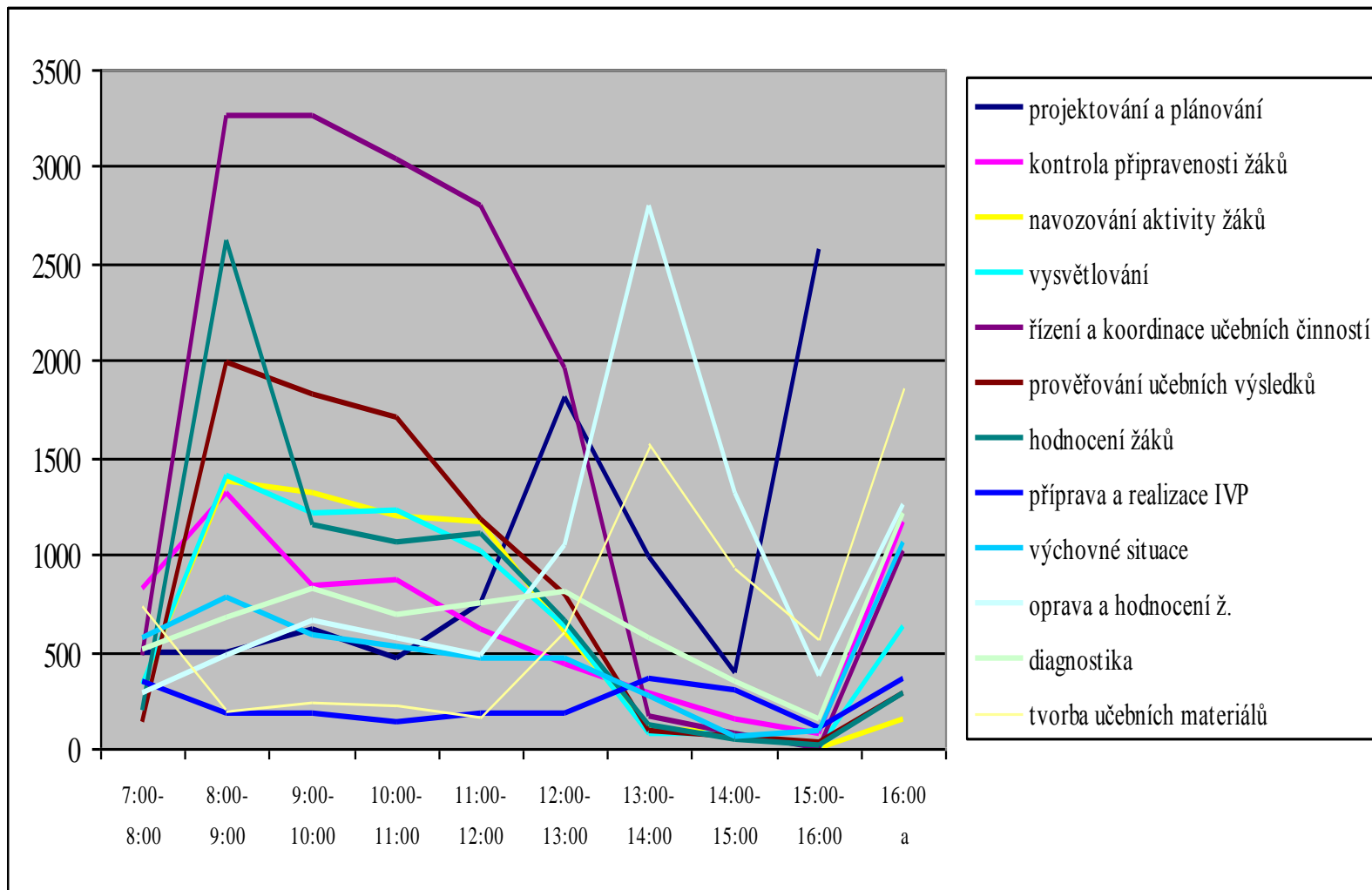
D vzdělávání a sebevzdělávání

E mimoškolní činnosti

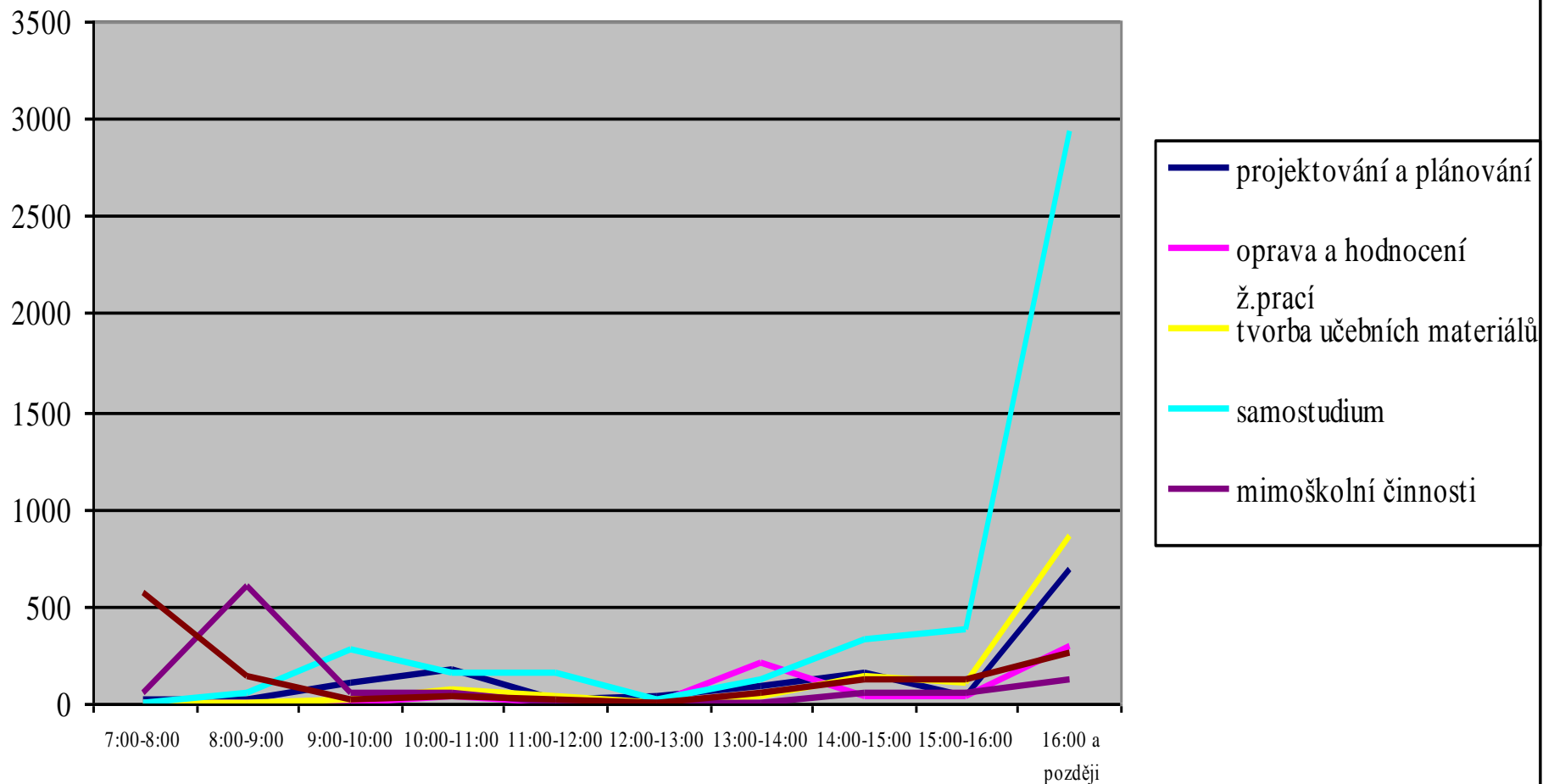
F jiné činnosti



Pondělí - pátek



Sobota-neděle

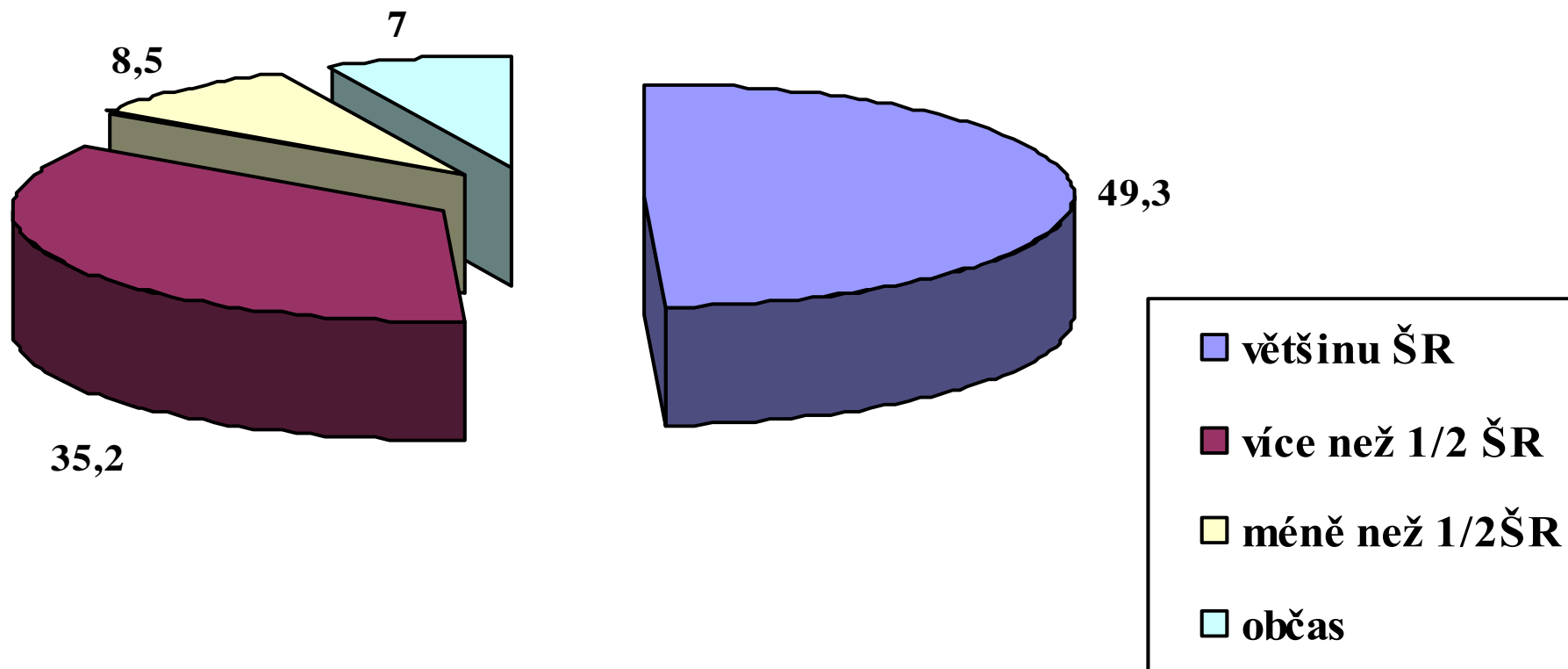


SYNERGIE - Spolupráce VŠ se ZŠ a SŠ
CZ.1.07./2.2.00/07.0355

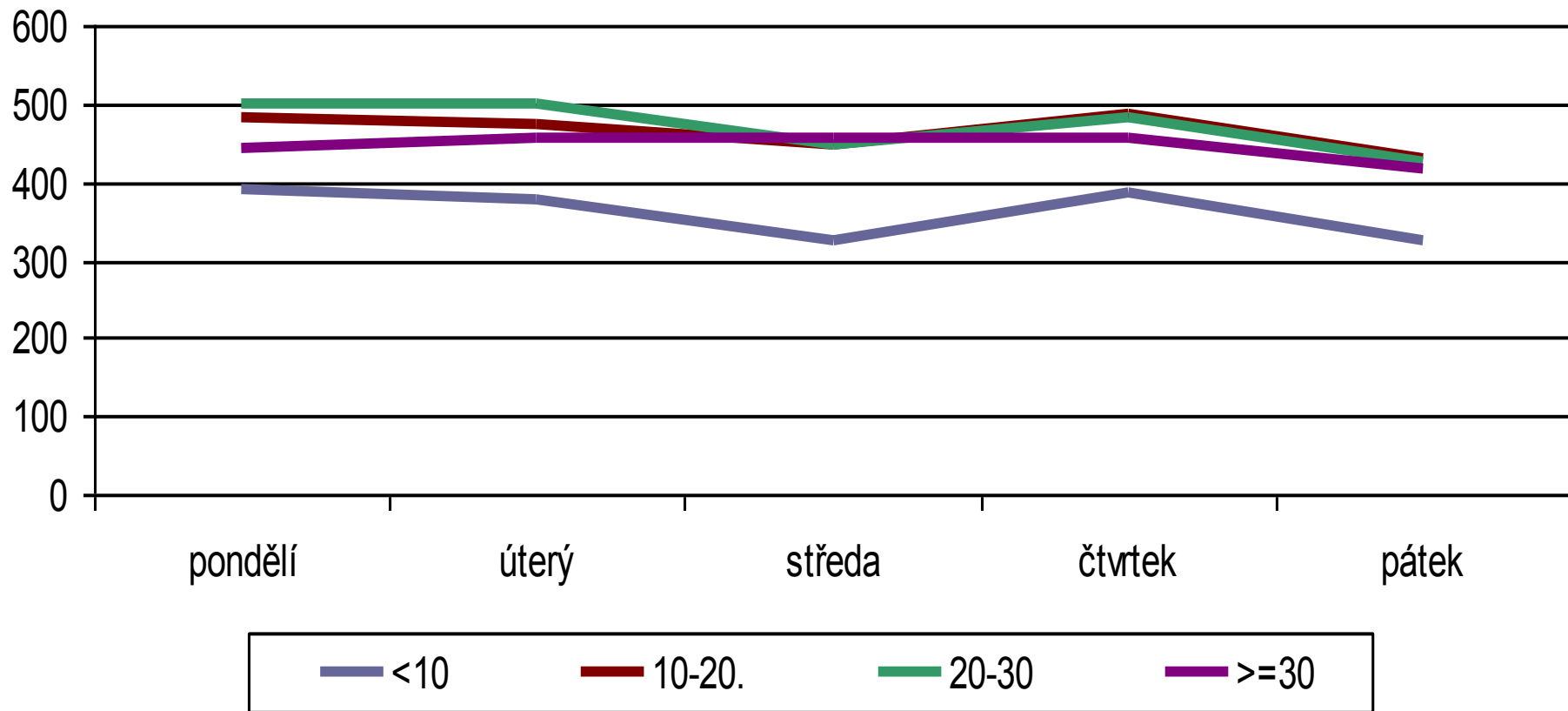


INVESTICE DO ROZVOJE VZDĚLÁVÁNÍ

Pracuji "přes čas"



Výkonnostní křivka pracovního týdne podle délky pedagogické praxe



SYNERGIE - Spolupráce VŠ se ZŠ a SŠ
CZ.1.07./2.2.00/07.0355



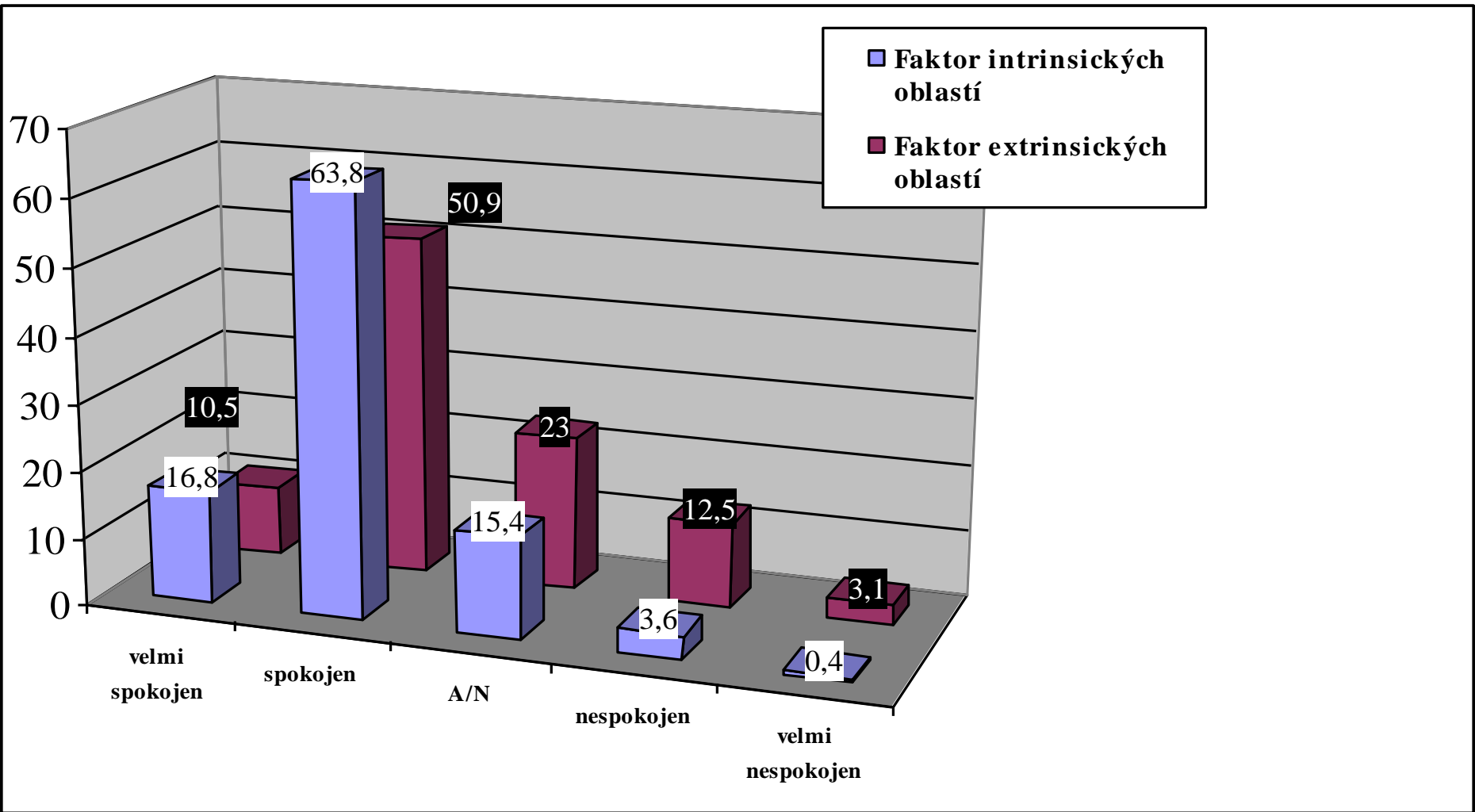
INVESTICE DO ROZVOJE VZDĚLÁVÁNÍ

- Děkujeme za pozornost

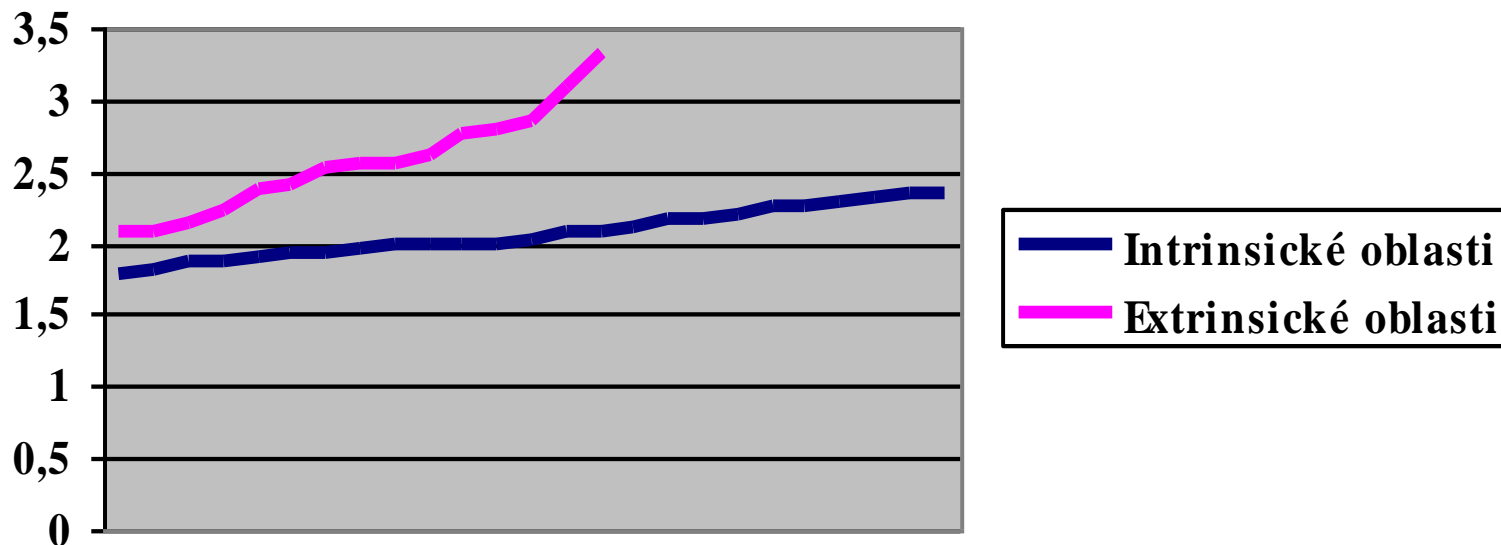
SYNERGIE - Spolupráce VŠ se ZŠ a SŠ
CZ.1.07./2.2.00/07.0355



INVESTICE DO ROZVOJE VZDĚLÁVÁNÍ



Míra spokojenosti - modusy dílčích kategorií pracovní spokojenosti



Intrins.oblast:+Vykonávám svou práci tak, že to neodporuje mému svědomí (1,79)

-Ve své práci využívám příležitosti k profesnímu růstu (2,34)

Extrin.oblast: + Mám otevřené a upřímné vztahy s žáky, rodiči,kolegy a vedením (2,07)

- Spokojenost s finančními zdroji na vyuč.a mimovyuč.aktivity (3,32)

Pracovní spokojenost učitelů 2009

